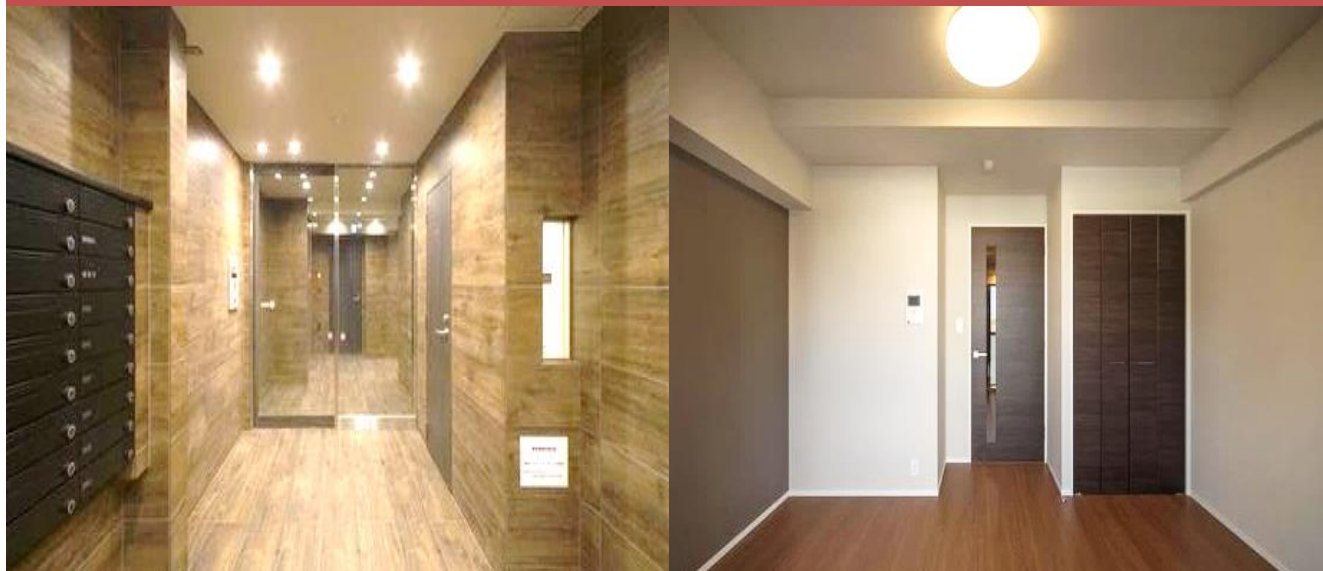


社 宅 の ご 案 内



入居対象職員

40歳未満単身者／特別養護老人ホーム介護職員（正社員）

設 備 一 覧

オートロック/宅配ボックス/敷地内ごみ置き場/駐輪場（有料登録制）/エレベーター/防犯カメラ/BS・CS/光ファイバー/TVインターホン/シューズボックス/フローリング/バストイレ別/温水洗浄便座/浴室乾燥機/洗面所独立/洗面化粧台/室内洗濯機置/エアコン/システムキッチン/ガスコンロ対応/2口コンロ/クローゼット/バルコニー

社 宅 情 報

間取り	1 K	専有面積	25.72~26.15㎡
竣工	2016年12月	構造	RC造 地上10階建

通 勤 時 間

（社宅⇄寿園/コスモス老人福祉施設）

★自転車使用 **約15分**

★都営バスまたは都営新宿線利用 **約25分**

最 寄 り 駅

東京メトロ半蔵門線	錦糸町駅	徒歩 9分
J R 総武線	錦糸町駅	徒歩12分
東武亀戸線	亀戸 駅	徒歩12分

近 隣 施 設

ショッピングモール	徒歩 4分
病院	徒歩 8分

お問合せ先：社会福祉法人江東ことぶき会 法人本部

TEL：03-3615-4850/FAX：03-3615-4855